



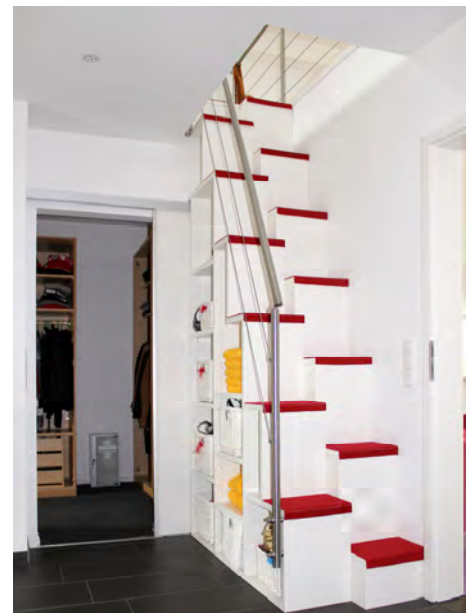
MODERNER BUNGALOW: INDIVIDUELL, ENGERIEFFIZIENT & BARRIEREFREI

Dieser moderne, individuelle und energieeffiziente Bungalow in Holzbauweise erfüllt unter anderem durch eine Erdwärmepumpe, 3-fach verglaste Fenster sowie die spezielle Wand **CLIMATIV^{plus}** von Lehner Haus die vorgeschriebene Norm eines Passivhauses. Er bietet neben einem äußerst gesunden Wohnklima eine vorbildliche Sparsamkeit und ist durch seine Barrierefreiheit ein schönes Zuhause für das ganze Leben.

Die Bauherren wollten, um etwas vorteilhafter zu wohnen, zunächst ihr ehemaliges Haus umbauen. Ebenso erwogen sie den Kauf einer Wohnung. Doch beide dieser ersten Planungen konnten die gemeinsamen

Vorstellungen von einem neuen Zuhause nicht erfüllen. Daraufhin erwogen sie die Möglichkeit, ein Grundstück aus Familienbesitz zu übernehmen und nach eigenen Ideen zu bebauen. Das Ehepaar

besuchte dann zahlreiche Musterhausparcs, darunter in Stuttgart Fellbach, München Poing und Ulm. Sie besichtigten dort viele Häuser der verschiedenen ausstellenden Fertighausbauer. Was ihnen nicht gefiel,





das waren Häuser von der Stange, deren Planung nur zu einem sehr geringen Teil nach individuellen Vorstellungen entwickelt und gestaltet werden konnte. Denn das Paar hatte klare Ideen und besondere Wünsche, die ein künftiger Baupartner in jedem Fall ohne Einschränkungen realisieren sollte. Im Musterhauspark Fellbach trafen sie einen Berater von Lehner Haus, *Herrn Ott*. Anders als

bei der Konkurrenz widmete er sich den Eheleuten geduldig und entwickelte ganz unverbindlich nach ihren individuellen Vorstellungen die erste überzeugende Planung.

Individuelle Beratung & Planung

Sie wollten ein modernes, helles und energieeffizientes Holzhaus mit einem offenen Wohn- und Essbereich mit einer großzügigen Kü-

che. Ferner wünschten sie einen Wellness-Bereich, ein Carport, und das gesamte Haus barrierefrei gestaltet werden. Gemeinsam mit dem Berater von Lehner entwickelten sie an vielen Abenden das neue Haus. - Die Höhe des weiträumigen Wohn-Essbereich mit den sichtbaren Holzträgern reicht bis unter das Dach. Eine Besonderheit ist der abgehängte Phrasenabzug über der frei stehen-





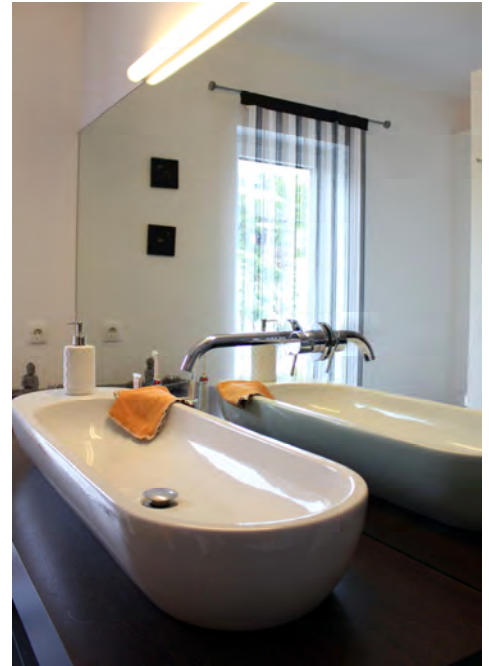
heizwärmebedarf des Hauses beträgt 65,3 kWh pro Quadratmeter. Zum Beheizen des circa 170 Quadratmeter großen Hauses durch eine Fußbodenheizung wurde eine Erdwärmepumpe (Sole) installiert, deren Kollektoren heute unter dem Garten 99 Meter tief in die Erde reichen. Das Brauchwasser wird extra mit einer speziellen Kohle-Aktiv-Filter-Anlage gereinigt und ist dadurch sogar trinkbar.

Komfortable Barrierefreiheit

Das Haus ist vom Carport aus direkt begehbar. Von dort erreichen die Besitzer den an einen Technikraum grenzenden Stellraum für Getränke und lagerbare Lebensmittel oder den Wohn-Essbereich. Das ist besonders praktisch, weil so zum Beispiel schwere Einkäufe mühelos vom Auto ins Haus gebracht werden können.

Für das Grundstück gab es seitens des Bauamts einen festen Bebauungsplan aus dem Jahr 1961. Sowohl die Erdgeschoss- als auch die Firsthöhe waren festgeschrieben. Um die Planungen der Bauherren erfüllen zu können und gleichzeitig den Vorschriften gerecht zu werden, wurde die geforderte Firsthöhe durch das Aufsetzen eines Pultdachs erreicht.

„Wir haben uns für Lehner Haus entschieden, weil die persönliche und geduldige Beratung uns sehr



den angenehm breiten Kocheinheit mit einem Induktionsherd. Den Boden des gesamten Hauses bekleiden dunkle italienische Fliesen. Über eine besondere schmale Holzterrasse, die als Regal in den Bereich Bad und Schlafen integriert wurde, erreicht man eine gemütliche Galerie.

Exzellente ökonomische Werte

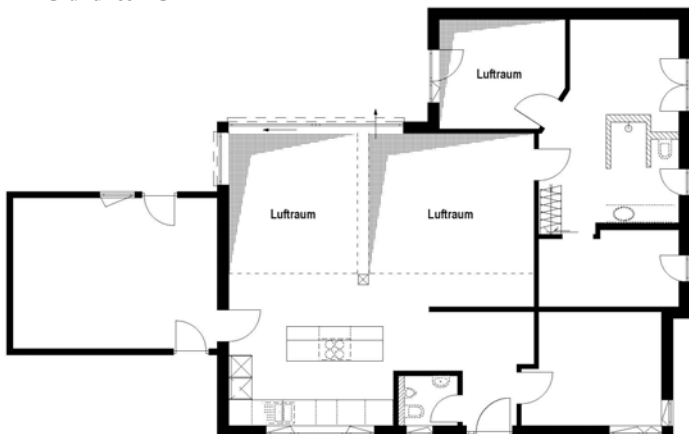
Der individuelle Bungalow ruht auf einer Schwedenplatte. Isoliert wird das Haus durch die spezielle Wand CLIMATIV *plus* von Lehner Haus. Mit einem u-Wert von 0,13 genügt sie den modernen ökonomischen Anforderungen von Effizienzhäusern. Die Wand ist dampfdiffusionsoffen und sorgt so für ein exzellentes Raumklima zu jeder Jahreszeit. Der Jahres-

gut gefallen hat“, sagt der Bauherr. „Mit keinem der anderen von uns besuchten Unternehmen hätten wir alle gewünschten Konstruktionen so individuell planen und ausführen können. Wir konnten uns alle Zeit der Welt nehmen, um unsere Vorstellungen zu realisieren. Außerdem hat uns das Bodenständige des mittelständischen schwäbischen Unternehmens überzeugt. Und natürlich die Qualität.“

Weitere Informationen:

Lehner Haus GmbH
Tel. 0 73 21 / 96 70-0
www.lehner-haus.de
blog.Lehner-Haus.de

Grundriss EG



Eckdaten Homestory 002

Haustyp	Bungalow; Einfamilienhaus &
Bauweise	Holzständerbauweise
Dachform / - neigung	Sattel- u. Pultdach / 22°
Nutzfläche	rd. 170 m ²
Ø U-Wert	0,13
Jahresheizwärmebedarf (kWh / m ² Wohnfläche)	65,3
Jahresprimärenergiebedarf (kWh/ m ² Wohnfläche)	max.: 91,3 tats.: 58,5
Heizung & Haustechnik	Sole -Wärmepumpe

