

50
JAHRE
**LEHNER
HAUS**



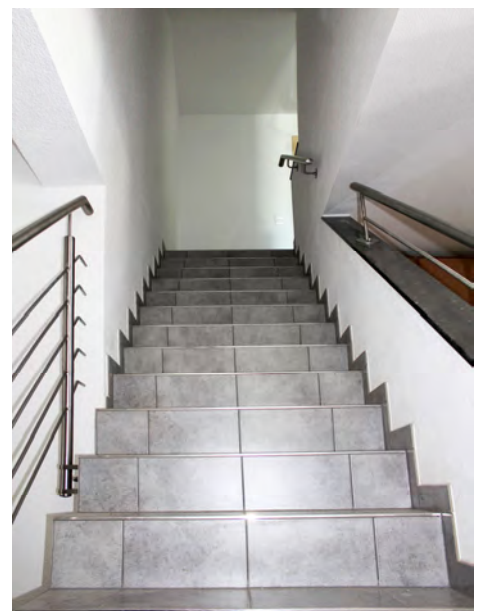
Mehrfamilienhaus mit Büroeinheiten im Bauhausstil

Das moderne, energieeffiziente Mehrfamilienhaus in Hanglage mit seinen zwei Gewerbeflächen ist ein schönes Beispiel dafür, dass versierte Holzfertighausbauer auch exzellente größere sowie nachhaltige Wohnhäuser schnell und nach den heute relevanten ökologischen Kriterien bauen können. Zwei der Wohneinheiten sind komfortabel mit Büroeinheiten kombiniert worden - für das Arbeiten und Leben in einem Haus.

Das helle Haus in Hanglage ist mit seiner Front nach Süden ausgerichtet worden. So kann die Sonne es im Tagesverlauf von der östlichen nach der westlichen Seite umwandern und

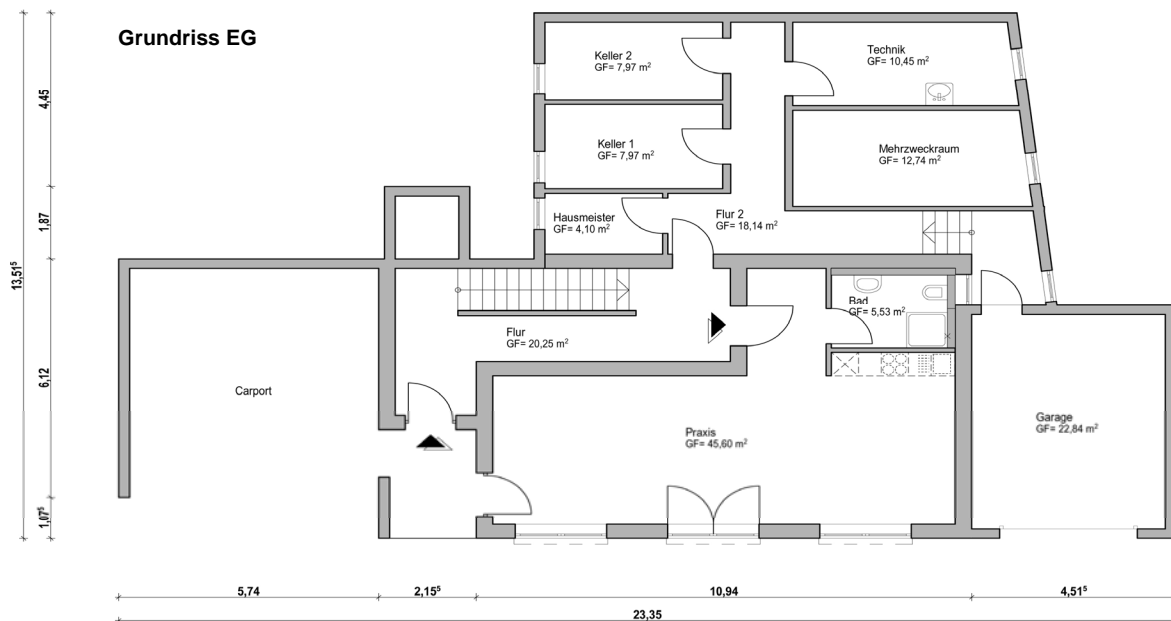
das Gebäude die größtmögliche Menge an Licht und Wärme aufnehmen. Sekundäre private Wohnräume sind in den nördlichen, die Lebensbereiche wie Wohnzimmer oder Kü-

che sowie die zwei Büroflächen aber in den südlichen Teil des Hauses gelegt worden. So sind gerade diese wichtigen Bereiche - zumal wegen der bodentiefen Fenster meistens





sehr hell und wirken bei klarem Himmel und Sonnenschein besonders angenehm. Die Kombination von zwei Wohneinheiten mit komfortablen Büroflächen ist ideal für kleinere gewerbliche Unternehmen oder etwa Agenturen sowie das Arbeiten und Leben in einem Haus. Der Bauherr wollte für seine Mieterinnen und Mieter unter anderem auch Komfort schaffen. So gestaltete er einen praktischen Zugang für Mensch und Auto, damit man immer trocken von der Garage oder aus dem Carport ins Treppenhaus und die Wohnung gelangt. Dazu ist das Grundstück sehr genau vermessen worden. Einerseits sollte die Zufahrt von der Straße zu den Stellplätzen einfach sein. Andererseits wollte der Bauherr das Haus so weit an die Straße her-



Eckdaten Homestory 020

Haustyp	Mehrfamilienhaus + Büroflächen
Bauweise	Holzständerbauweise
Dachform / - neigung	Flachdach
Nutzfläche	rd. 260 m ²
Ø U-Wert	0,13
Jahresheizwärmebedarf	53,84
Jahresprimärenergiebedarf (kWh/ m ² a)	max.: 81,2 tats.: 50,4
Heizung & Haustechnik	Sole-Wasser-Wärmepumpe

anstellen, wie es das örtliche Bau-recht zuließ. Das Mehrfamilienhaus ist nahezu barrierefrei und somit seniorenrechtlich gebaut worden. Weder auf den Wegen von der Garage und dem Carport, noch im Treppenhaus oder den Wohnungen gibt es höhere Schwellen oder zu schmal geschnittene Gänge. Die Dachflächen der Garagen wurden als Terrassen genutzt und auf diese Weise architektonisch sauber in das gesamte Gebäude integriert. — Mehr Informationen:

Lehner Haus GmbH
Tel. 0 73 21 / 96 70-0

www.lehner-haus.de
blog.Lehner-Haus.de

