



## Einfamilienhaus mit Einliegerwohnung. Energieeffizient & Ökologisch.

Wenn man sich verändern möchte und die Kosten für Mieten sowie teure Energien endlich deutlich senken will, dann ist der Bau eines eigenen Hauses die einzige und tatsächlich eine relevante Alternative. Mit einer durchdachten, ökologisch ausgerichteten Haustechnologie spart man eine Menge Geld und lebt sehr gesund. Der moderne Holzfertigtbau von Lehner ist dabei für alle individuellen Architektur-Konzepte offen.

„Wir wollten die Familie vergrößern“, sagt der Bauherr. „Damals lebten wir in einer Altbauwohnung, die wurde dann langsam zu klein. Außerdem wollten wir auch die Schwiegermutter

vernünftig mit unterbringen. „Eine Einliegerwohnung bietet sich dafür an“ sagt die Bauherrin. „Da hat man gewissermaßen getrennte Häuser, für beide Seiten ist das gut.“ Das

Ehepaar fand am Stadtrand in einer grünen Umgebung und an einem Feldrand mit sehr weitem Ausblick ein passendes Grundstück. Optimal, wenn man einerseits recht ruhig,





andererseits aus beruflichen Gründen in Stadtnähe leben möchte. Nun musste ein passender Baupartner für ein Holzferntighaus gefunden werden, denn das sollte es aus ökologischen Gründen in jedem Fall sein.

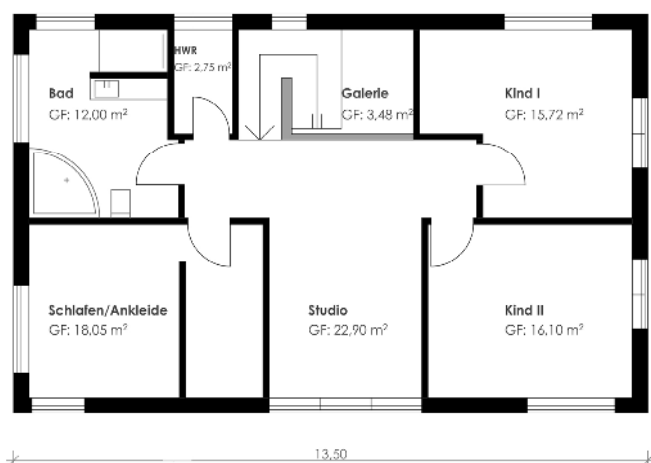
### Kompetente Fachberatung

Das Ehepaar besuchte die Musterhausausstellung in Ulm. „Bei den Fachberatern von Lehner Haus stimmte von vornherein die Chemie“, sagt der Bauherr. „Von vielen

Beratern anderer Unternehmen wurden wir doch ein wenig bedrängt. Bei Lehner Haus konnten wir in aller Ruhe nachdenken und unsere eigenen Pläne einbringen. Und die hohe Kompetenz hat uns zugesagt. Wir hatten auch gute Ideen, aber die wurden immer noch ergänzt. Entscheidend war auch, dass wir ein sparsames Haus bauen konnten, mit ökologischen Materialien und viel Holz im Innenbereich.“ Im Haus sieht man heute die solide Leimbinderde-

cke von Lehner Haus. Die Böden in den Wohnräumen sind aus Eiche. Außen ist ein Teil der Fassade aus Lärchenholz. Auf den ersten Blick wirkt das Haus mit seinen dünn verputzten weißen Außenwänden nicht so, als sei es ein Holzhaus. Aber die Wände von Lehner Haus sind aus Holz und anderen ökologischen Materialien. Das bauaufsichtlich zugelassene ökologische Wärmeverbundsystem hat in der Regel eine Stärke von 60 Millimetern und wird auf der

### Grundriss DG



### Eckdaten Homestory 342

Haustyp	Einfamilienhaus mit Einliegerwohnung & Garage (begrünt)
Bauweise	Holzständerbauweise; ökologisch, diffusionsoffen; Brandschutz F90
Dachform / -neigung	Versetztes Satteldach, 32 Grad
Nutzfläche gesamt	rd. 160 m <sup>2</sup>
Ø U-Wert	0,13
Jahresheizwärmebedarf (kWh / m <sup>2</sup> a)	40,47
Jahresprimärenergiebedarf (kWh/ m <sup>2</sup> a)	max.: 79,3 tats.: 21,9
Heizung & Haustechnik	Fernwärme; FBH; Zisterne

Basis von Holzweichfaserplatten hergestellt. Auf der Innenseite ist sie doppelte beplankt, mit einer Gipsbau- und einer Holzwerkstoffplatte. Sie hat dennoch einen exzellenten Brandschutz und ist dampfdiffusionsoffen, also atmungsaktiv. Daher das besonders gute Raumklima in den Häusern von Lehner. Die Wand wird natürlich regelmäßig von der GDF (Gütegemeinschaft Deutscher Fertigbau e.V.) und anderen unabhängigen Instituten geprüft. Auch die erst jüngst entwickelte Dachdämmung von Lehner ist ein hochwertiges System. Beide ausgeklügelten Elemente bilden zusammen mit den dreifach verglasten Fenstern eine ökologische Haushülle für eine erfreulich hohe Energieeffizienz.

### Gute Energiebilanz

Die Bauherren waren auf ihrem Grundstück dazu angehalten, das Familienhaus an ein Verbundsystem für Fernwärme anzuschließen. So mussten sie auf die bei Lehner übliche Lösung mit einer Wärmepumpe verzichten. Dennoch ist die Energie-

bilanz des Hauses dank seiner Bauweise sehr gut. „Das hat uns überzeugt“, sagt der Bauherr. „Natürlich haben wir noch Angebote bei anderen Anbietern eingeholt, zum Vergleich.“ Aber die schwäbische Regionalität und die Nähe des Unternehmens zum Grundstück sprachen sehr für Lehner Haus.“

### Gut aufgehoben von Anfang an

„Außerdem“, sagt der Bauherr weiter, „fühlten wir uns von Anfang an gut aufgehoben. Man hat unsere Anforderungen gleich gut umgesetzt und keinerlei Einschränkungen gemacht, bei der Architektur auch nicht. Wir wollten, weil unsere vorherige Altbauwohnung hohe Decken hatte, in diesem Haus auch eine höhere Decke, für das Wohngefühl. Das war überhaupt gar kein Problem. Außerdem ging alles recht schnell, die gesamte Planung, das Bestimmen der Gewerke, dann das Aufstellen, also bis zum Einzug hat es knapp ein Jahr gedauert. Das war ein weiterer großer Vorteil. Es war alles planbar: Kosten, Zeit, Energiebilanz. Perfekt.“

Mehr Informationen:

**Lehner Haus GmbH**  
Tel. 0 73 21 / 96 70-0

[www.lehner-haus.de](http://www.lehner-haus.de)  
[blog.Lehner-Haus.de](http://blog.Lehner-Haus.de)





Grundriss EG

