

**LEHNER[®]
HAUS**
schwäbisch gut



Solides Effizienzhaus aus Holz für die ganze Familie

Das klassische und schlichte Einfamilienhaus ist seit seinem Bau beinahe schon ganz in die Natur eingewachsen und mit seinem inneren Ambiente aus schönen Holzbalken, weißen Wänden, Laminatböden und dunkleren Steinfliesen ausgesprochen gemütlich. Besonders auffallend ist das behagliche und gesunde Raumklima des Holzhauses. Dafür sorgt unter anderem die atmende Wand **CLIMATIV^{plus}** von Lehner Haus.

Die Bauherren hatten lange überlegt, sich etwas Eigenes zu bauen, anstatt monatlich eine hohe Miete zu bezahlen. Als dann das erste Kind unterwegs war, kam das Ehepaar endlich

dem Entschluss, mit dem Projekt zu beginnen. Bauen – das ist meistens, so wird allgemein gedacht, mit großem Aufwand und einer recht nervenaufreibenden Zeit verbunden, mit

mit großem Stress und enormem Druck. Dabei ist den Wenigsten bekannt, dass es, besonders zusammen mit einem versierten Fertighausbauer, auch ganz anders laufen kann.





Mit dem richtigen Baupartner an der Seite, der Partnerschaft als solche tatsächlich versteht, wird alles recht viel einfacher.

Raum für Kinder, Platz fürs Alter

Die Bauherren lebten ganz in der Nähe von Lehner Haus und besuchten das Musterhaus in Heidenheim. Es gefiel Ihnen von Anfang an sehr gut. Dieses Haus nahmen sie sich zum Vorbild für ihre ganz individuellen Planungen. „Wir wollten“, so die Bauherrin, „auf jeden Fall einen offe-

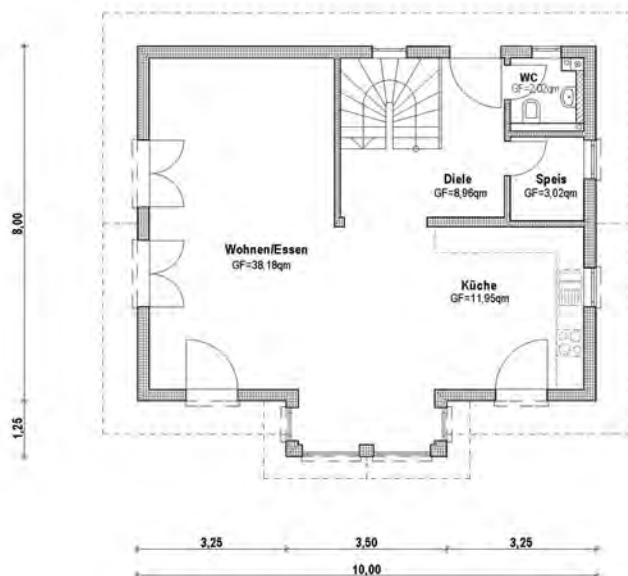
nen Wohn-Ess-Bereich, einen Keller und zwei Etagen – ein großes Kinderzimmer, also genügend Platz für und die Kinder. Auch ein großes Bad schwebte uns vor, offene, helle, luftige Räume. Und es sollte natürlich auch etwas für das Alter sein.“ „Das Schöne war“, sagte die Bauherrin, „Lehner Haus konnte uns – mehr oder weniger zufällig – sogar ein Baugrundstück vermitteln.“ Und noch mehr sprach für Lehner Haus: „Wir konnten“, so die Bauherrin weiter, wirklich individuell planen, wurden gut

beraten und hatten einen sehr guten Bauleiter.“ Es gab nur wenige und dabei kleine Komplikationen – für einen Bau allemal übliche Kleinigkeiten. Alles in Allem fühlten sich die Bauherren bei Lehner Haus ins sehr guten, partnerschaftlichen Händen.

Mehr Informationen:

Lehner Haus GmbH
Tel. 0 73 21 / 96 70-0
www.lehner-haus.de
blog.Lehner-Haus.de

Grundriss EG



Eckdaten Homestory 478

Haustyp	Einfamilienhaus/ Holzhaus
Bauweise	Holzständerbauweise
Dachform / - neigung	Satteldach 35°
Nutzfläche	rd. 130 m ²
Ø U-Wert	0,19
Jahresheizwärmebedarf (kWh / m ² Wohnfläche)	72,06
Jahresprimärenergiebedarf (kWh / m ² Wohnfläche)	max.: 120,60 tats.: 75,70
Heizung & Haustechnik	Gasbrennwertherme / teilweise Fußbodenheizung

