

Individualität und Stil im Bergdorf



Unten ein Tiroler Bergdorf, oben die Alpengipfel: Das Ehepaar baute in Traumlage und verwirklichte am frühen Lebensabend seine Wünsche: Ruhestand am liebsten Urlaubsort, abseits der Touristenscharen, wenig Menschen, viel Natur.

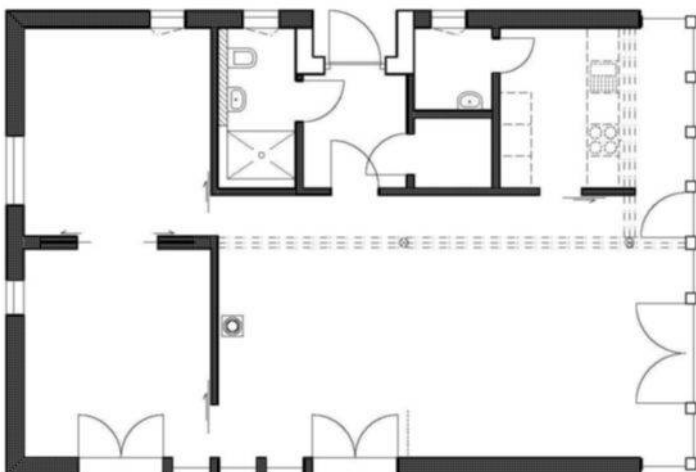
Das idyllische Steinberg liegt am Ende einer Stichstraße mitten zwischen den Zweitausendern. Hier sicherten die Eheleute sich ein Grundstück. Die Hochbauingenieurin und der Arzt baten Lehner-Haus um das Realisieren ihrer lange gehegten Vorstellungen: Ein großzügiges Zuhause mit hohen, offenen Räumen, ein Holzhaus in modernerer Bauweise. Die verglaste Südfront steht unberührt von Zwischendecken über dem Steilhang. So

bietet der fast sieben Meter hohe offene Wohnbereich mit einer Aussichtsplattform den freien Blick auf das atemberaubende Gebirgs Panorama. An der gegenüber liegenden Giebelwand ist der gemütliche Kaminplatz. Schiebetüren sorgen für wohlige Räume zum Fernsehen, Lesen und Arbeiten. Durch den zweieinhalb Meter weiten Dachüberstand scheint die Sonne im Sommer nur knapp in den Wohnbereich und im Winter bis nach

Hinten ins Haus. Wohlfühlen und Energiegewinn sind genau kalkuliert worden. Das Schwedenrot der Schalung sowie die weißen Hölzer müssen selten behandelt und die mit Aluminium verblendeten Fenster nie gestrichen werden. Niedrigere Fensterbrüstungen bieten beim Aufwachen und Essen eine freie Sicht auf das faszinierende Panorama der Berge.

Weitere Informationen:
Lehner Haus GmbH
Tel. 0 73 21 / 96 70-0
www.lehner-haus.de

Grundriss EG



Eckdaten Homestory 597

Haustyp	Einfamilienhaus
Bauweise	Holzständerbauweise
Dachform / - neigung	Satteldach / 23
Nutzfläche	Rd. 170 m ²
Ø U-Wert	0,13 - 0,19
Jahresheizwärmebedarf (kWh / m ² Wohnfläche)	58,35
Jahresprimärenergiebedarf (kWh / m ² Wohnfläche)	max.: 109,3 tats.: 89,8
Heizung & Haustechnik	Gas-Brennwert-Therme / Solar

