



Sachliches, sparsames Hanghaus mit Einliegerwohnung

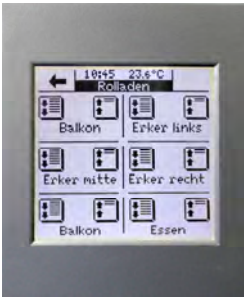
Das Haus, nach dem ehemaligen KfW-Standard 40 nahezu ein Passivhaus, bietet alles, was ein modernes Zuhause haben sollte: Ein gesundes Wohnklima durch atmende Wände und eine kontrollierte Be- und Entlüftung, eine Bus-Steuerung für Heizung, Rollläden und Beleuchtung, Energiekosten von sagenhaften 40 Euro im Monat sowie viel hellen Raum zum schönen Wohnen – und das Ganze zu einem attraktiven Preis.



„Wir wollten nichts Schnörkeliges, sondern Sachlichkeit, weiße Wände, gerade Linien.“ Das Ehepaar, beide Ingenieure mit klaren Vorstellungen und viel Know-how in Sachen Technik und Bauen, hatten klare Vorstellungen von einem gemeinsamen neuen Zuhause. Sie besuchten die Musterhausausstellung in Ulm und trafen dort eine Fachberaterin von Lehner Haus. Sie fühlten sich gleich richtig verstanden. Denn Lehner Haus legt sehr viel Wert auf das individuelle Bauen: Alle besonderen Wünsche der Kunden werden bis ins kleinste Detail berücksichtigt. Keinerlei architektonische oder bauliche Standards verhindern ein freies Bauen ganz nach Wunsch. So war es denn auch möglich, dass die Ingenieure ihr Haus selbst planen und am Computer in 3D zeichnen konnten. Lehner Haus übernahm die Pläne

1:1 - ohne jede Einschränkung oder Veränderung. Das Paar ließ sich von Lehner Haus ein Angebot machen und erhielt dazu wie alle Kunden eine Festpreisgarantie. So kommen





keine überraschenden Kosten etwa während der Bauphase auf die Bauherrn zu und eine sichere Planung ist möglich. Das Ehepaar ver-

glich das Angebot zunächst mit anderen Anbietern am Markt. Dann entschieden sie sich für Lehner Haus. „Das Angebot war“, so der

Bauherr, „vollständig und enthielt keinerlei versteckte Kosten.

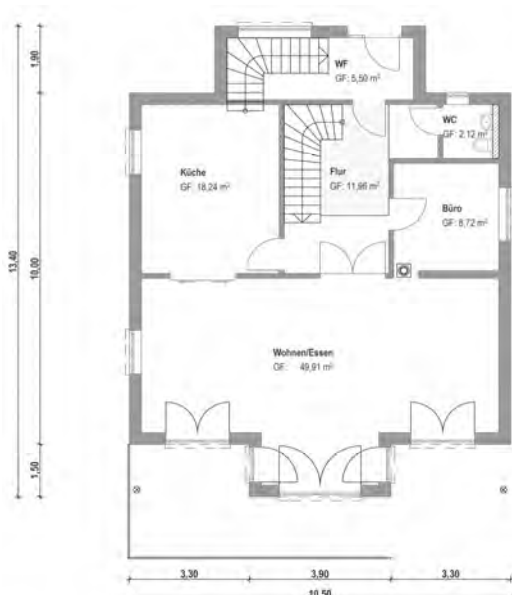
Bus-System für die Haustechnik

„Das Besondere war,“ so die Bauherrin, „dass wir gemäß unseren Vorgaben und Plänen unser eigenes Haus genau so bauen konnten, wie wir es uns vorgestellt hatten.“

Die Haustechnik kann sich sehen lassen: Kontrollierte Be- und Entlüftung mit Wärme- und Feuchte-

Rückgewinnung, Solaranlage für die Erwärmung des Brauchwassers, Fußbodenheizung, Erdwärmepumpe mit Flachkollektoren, die rund 1,6 Kilometer lang sind und unter dem Rasen des Gartens verlaufen, ein elektronisches Bussystem zur Steuerung der Jalousien, der Heizung und der Beleuchtung in allen Räumen. Der Kamin mit Wassertaschen ist

Grundriss EG



Eckdaten Homestory 851

Haustyp	Einfamilienhaus; Einliegerwohnung; Hanglage; Garage	
Bauweise	Holzständerbauweise	
Dachform / -neigung	Zeltdach 22°	
Nutzfläche	rd. 180 m ² ; ELW: 60 m ²	
Ø U-Wert	0,13	
Jahresheizwärmebedarf (kWh / m ² a)	38,67	
Jahresprimärenergiebedarf (kWh/ m ² a)	max.:	106,4 tats.: 39,0
Heizung & Haustechnik	Erdwärmepumpe; Be- und Entlüftung; Solar für Brauchwasser	



ist eingebunden in den Heizungskreislauf. Die 3-fach verglasten Fenster mit ihren Rahmen aus Aluminium und Holz runden das energieeffiziente Gebäude ab.

Gute Beratung und Begleitung

„Wir sind bei Lehner sehr gut beraten und vor allem partnerschaftlich begleitet worden“, sagt der Bauherr. „Man hatte die gesamte Bauzeit über das Gefühl, dass sich da jemand um unsere Angelegenheiten kümmert. Wir haben sogar bei der Produktion zugesehen und fanden in Heiden-

heim ein sehr positives Umfeld.“

Qualität wird groß geschrieben

Ein weiteres wichtiges Kriterium, auf das Lehner Haus wert legt, ist eine erstklassige Qualität der zu verbauenden Materialien sowie der Produktion und Aufstellung der Holzfertighäuser. „Die Qualität der Verarbeitung“, so der Bauherr, „hat uns doch am meisten überzeugt. Außerdem stimmte dabei auch noch das Preis-Leistungsverhältnis. Man sah, dass es solide Arbeit aus einem traditionellen Betrieb gibt - und das zu ei-

sauber und ordentlich - und das in einer erstaunlichen Geschwindigkeit.“ „Wir haben Lehner Haus sogar schon an einen Arbeitskollegen weiter empfohlen - guten Gewissens.“

Mehr Informationen:

Lehner Haus GmbH
Tel. 0 73 21 / 96 70-0
www.lehner-haus.de
blog.Lehner-Haus.de



