

**LEHNER<sup>®</sup>  
HAUS**  
schwäbisch gut



## Modernes Fachwerkhaus in erstklassiger Qualität

**Dieses energieeffiziente Holzfertighaus mit seiner individuellen, modernen Holz-Glaskonstruktion und seinen äußerst ansprechenden lichtdurchfluteten Räumen erfüllt sämtliche Kriterien des ökonomischen Bauens. Es wird durch Fernwärme versorgt; eine kontrollierte Be- und Entlüftung sorgt zusammen mit einer atmungsaktiven Isolation der Wände für ein angenehmes Raumklima und ein äußerst gesundes Wohnen.**

Die Bauherren wohnten zusammen in einer großen Stadt zur Miete. Es war immer ihr gemeinsamer Wunsch gewesen, einmal ein eigenes Haus zu bauen. Per Zufall konnten sie ein Grundstück mit Blick auf die Alpen

und die Zugspitze bekommen. Sie ergriffen die Gelegenheit und begannen mit der Planung eines neuen Zuhauses. Es sollte ein modernes Fachwerkhaus sein - das wünschten sich beide. Neben der Holzglaskonstruktion sollten die Böden und die sichtbare Treppe aus Holz sein. Die

gesamte Fassade sollte des Lichtes wegen so viel Glas wie nur möglich erhalten. Der Wohnraum sollte nahtlos in den Bereich für das Kochen und Essen münden und eine Galerie diesen gesamten Raum nach oben hin großzügig öffnen.- Mit diesen grundsätzlichen Vorstellungen mach-





te sich das Ehepaar auf die Suche nach einem geeigneten Baupartner.

Sie besuchten des Öfteren den Musterhauspark in Poing bei München. Dort fanden sie denn auch bald die ersten für ihre Pläne geeignet erscheinenden Baupartner. Es kamen 4 Kandidaten in die engere Auswahl. Es gab eine ganze Reihe an Kriterien, die zuletzt über den Zuschlag entscheiden sollten.

### Individuell geplant bis ins Detail

Zum Einen sollte das Unternehmen für den Neubau die individuellen Pläne des Ehepaares umsetzen. Da waren die Decken- und Fensterhöhe von 2,76 Meter oder der besondere Kniestock; das Satteldach sollte des Aussehens wegen eine Neigung von 25 Grad haben und natürlich musste

zum Anderen in jedem Fall das Preis-Leistungsverhältnis stimmen. „Die entscheidende Frage war es aber“, so die Bauherrin, „welcher der Anbieter unsere Planung genau so umsetzen würde, wie wir es wollten. Und diese Flexibilität brachte alleine Lehner Haus mit. Wir hatten zahlreiche Kalkulation vorliegen, aber in allen anderen Angeboten wurde der Gestaltungsspielraum, den wir für uns haben wollten, viel zu stark beschränkt. Gerade unsere Sonderwünsche und die Details fielen da meistens gleich unter den Tisch.“

### Erstklassige Ausführung

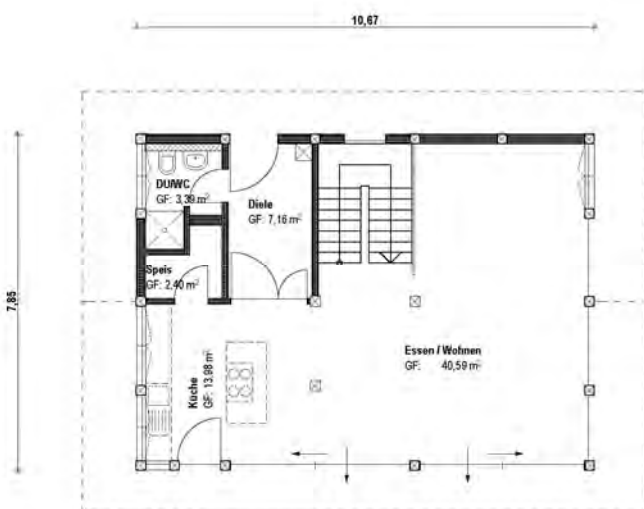
Neben der hohen Flexibilität konnte Lehner Haus auch während der Bauphase durch die gute Qualität der Ausführung punkten. „Die Subunter-

nehmer“, so der Bauherr, „haben wirklich gute Arbeit geleistet. Wenn es einmal Probleme gab, dann sind die Sachen anstandslos und sehr engagiert behoben worden. Besonders der Kellerbauer war sehr gut. Er hat uns für den Ausbau in Eigenleistung alles sehr gut vorbereitet.“ -

Für eine Versorgung mit Solarstrom ist das Haus bereits vorgerüstet worden. Ein Schwedenofen sorgt im Winter für die ganz besonders wohlige Gemütlichkeit - beim Blick durch eine hohe, durchgängige Glasfront in die noch ganz unverbaute Natur.

**Lehner Haus GmbH**  
Tel. 0 73 21 / 96 70-0  
www.lehner-haus.de  
blog.Lehner-Haus.de

### Grundriss EG



### Eckdaten Homestory 919

Haustyp	Einfamilienhaus
Bauweise	Holzständerbauweise
Dachform / - neigung	Pulldach 30°
Nutzfläche	rd. 305 m <sup>2</sup>
Ø U-Wert	0,13
Jahresheizwärmebedarf (kWh / m <sup>2</sup> Wohnfläche)	33,97
Jahresprimärenergiebedarf (kWh / m <sup>2</sup> Wohnfläche)	max.: 96,10 tats.: 38,10
Heizung & Haustechnik	Wärmepumpe / Fußbodenhgz.



