



## Sachlich & praktisch: Das Einfamilienhaus aus Holz im Bauhausstil

**Individuell entworfen, gemeinsam geplant und entwickelt am Computer: Der Entwurf eines eigenen Traumhauses muss nicht Entwurf bleiben. Mit dem passenden Baupartner an der Seite lassen sich noch so ausgefallene persönliche Wünsche in die Realität umsetzen. Denn bei Lehner Haus gibt es keine Beschränkungen durch etwaige Vorgaben oder einzuhaltende Standards: *Individualität bedeutet da tatsächlich Individualität.***

Der Bauherr suchte sehr lange nach einem geeigneten Haus mit einer ungewöhnlichen Aussicht, mit „Fernblick“. Zuerst sollte es in der Eifel sein. Doch er fand und fand einfach nicht das passende Objekt. Schließlich kam er zu der Entscheidung, sich ein geeignetes Grund-

stück zu suchen und es selbst zu bebauen. Die Bauzeit sollte nicht allzu lange dauern. Und so lag es nahe, eventuell mit einem Fertighausbauer zusammenzuarbeiten. Ein Grundstück in Hanglage fand der Bauherr endlich im Rheinland, oberhalb des Rheins, mit einer erhab-

en Aussicht auf das tiefe Tal und den alten Strom. Auf der Suche nach einem passenden Fertighausbauer besuchte der Bauherr den Musterhauspark in Bald Vilbel. Dort sagten ihm die Fachberatung sowie die Form und die Qualität der Häuser von Lehner Haus auf den ersten Blick zu. Seine





Planung hatte er bereits im Kopf, und er brachte sie bald alleine zu Papier. Es sollte ein sachliches, sehr helles und pragmatisches Haus ganz ohne Schnörkel sein. Natürlich wollte er aus dem Wohn- und Arbeitsbereich immer den Fernblick auf den Rhein haben. Der Fachberater übertrug die recht detaillierten Entwürfe des Hausherrn in den Computer – und gemeinsam entwickelten sie das gesamte Haus bis ins letzte Detail der Ausstattung. Nachdem die Planung abgeschlossen war, ging alles recht zügig voran. Innerhalb von nur sechs

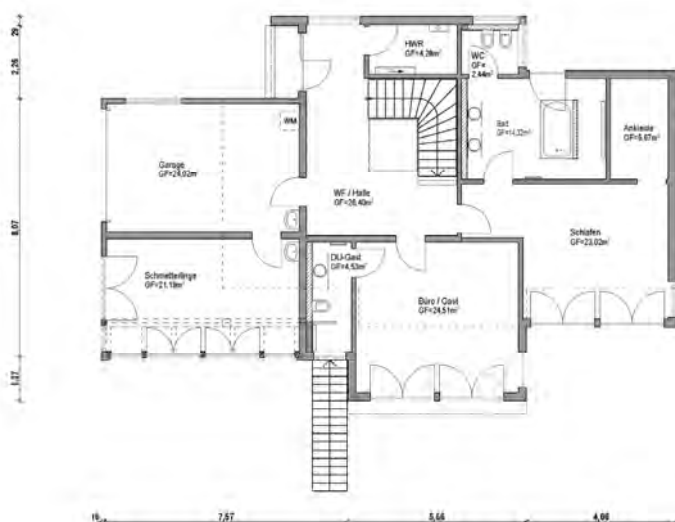
Monaten wurde das Haus in den Werkshallen von Lehner in Heidenheim in seinen Einzelteilen konstruiert, dann im Rheinland auf eine Bodenplatte gestellt und schließlich schlüsselfertig gebaut. „Das Entscheidende war“, sagt der Bauherr, „dass ich wirklich jeden Wunsch eins zu eins umsetzen konnte. Es gab keine störenden Beschränkungen durch gewisse Vorgaben oder unumgängliche Standards, die etwa einzuhalten gewesen wären. Ich war wirklich ganz frei in meiner Planung, sowohl bei der gesamten Architektur als auch bei der

Ausstattung. Und das war für mich neben der Qualität und dem guten Preis-Leistungs-Verhältnis doch der wichtigste, ja der entscheidende Vorteil von Lehner. - Und so habe ich genau das Haus, das ich von Anfang an geplant hatte, gebaut.“

Mehr Informationen:

**Lehner Haus GmbH**  
Tel. 0 73 21 / 96 70-0  
[www.lehner-haus.de](http://www.lehner-haus.de)  
[blog.Lehner-Haus.de](http://blog.Lehner-Haus.de)

#### Grundriss EG



#### Eckdaten Homestory 952

Haustyp	Einfamilienhaus/ Holzhaus
Bauweise	Holzständerbauweise
Dachform / - neigung	Satteldach 30°
Wohnfläche	rd. 219 m <sup>2</sup>
Ø U-Wert	0,209
Jahresheizwärmebedarf (kWh / m <sup>2</sup> Wohnfläche)	51,63
Jahresprimärenergiebedarf (kWh/ m <sup>2</sup> Wohnfläche)	<b>max.:</b> 86,40 <b>tats.:</b> 51,70
Heizung & Haustechnik	Sole-Wasser-Wärmepumpe mit Erdkollektoren



